

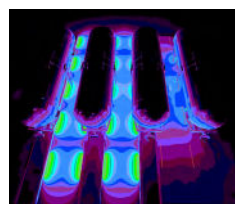
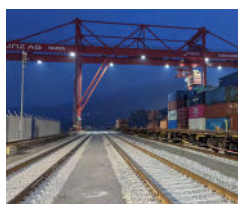
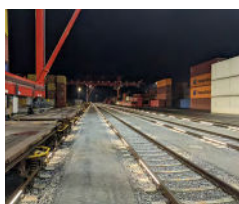


GLEISFELDBELEUCHTUNG IM TERMINAL

Sicherheit ist bei Gleisarbeiten oberstes Gebot, der Einsatz moderner Lichtlösungen ermöglicht die Einhaltung der Normen und Richtlinien zu Schutz der Arbeiter auf der gesamten Anlage.

Auf Containerterminals oder Verschubbahnhöfen gibt es viele Arbeitssituationen, die besondere Sicherheitsvorkehrungen benötigen. Der Einsatz moderner Beleuchtungslösungen ist bei der präventiven Unfallvermeidung entscheidend.

Um das Problem der hohen Schattenkanten zu lösen, das durch Flutlichtmasten entsteht, kommt hier eine **bodennahe LED Lösung** zu Einsatz. Eine Reduzierung oder **Vermeidung von Stolperfallen** gehört zum Sicherheitskonzept. In diesem Projekt wurde die Beleuchtung direkt an den Schienen realisiert, was Hindernisse eliminiert und die **Sicht erheblich verbessert**. Das Resultat ist eine homogene Gleisfeldbeleuchtung mit minimaler Energie und Reduzierung von Lichtverschmutzung. Wartungsfreie Lichtsysteme haben den Vorteil von **langer Lebensdauer** und **geringen Wartungskosten**, was die Effizienz weiter erhöht.



PROJEKT FACTS

KUNDE	LINZ AG Hafen
LAND	Österreich
FLÄCHE	18.000 m ²
DATUM	2021
RUBRIK	Außenbeleuchtung
ANSCHLUSS-LEISTUNG GESAMT	2150 W
LUMEN/WATT	47 lm/W
SCHUTZKLASSE	IP 67
TECHNOLOGIE	LED
DIMMBAR	ja
LICHTFARBE	3800K
MONTAGE	Schienen
BESONDERHEITEN:	Montage direkt an den Schienen



” Sicherheit, Effizienz und Reduktion von Stolperfallen im Einklang mit moderner Beleuchtung schafft Freude am Arbeitsplatz. “

Anna Graf
Unternehmenskommunikation

LICHTSYSTEME individuell einfach!

Wir planen Beleuchtungslösungen perfekt zugeschnitten auf Ihre Wünsche und Bedürfnisse.

[Jetzt anfragen](#)