

OUTDOOR

KRANBELEUCHTUNG (LED)

LED Kranbeleuchtung hat sich bereits vielfach für die effiziente arbeitsrechtlich richtige Baustellenbeleuchtung bewährt

LED Kranbeleuchtungen sind Energiekosten und optimale Lichtverteilung bei robusten Leuchtengehäuse sind die Basis. Bei diesem Projekt wurde der stufenweise Ausbau für die Arbeitsplatzbeleuchtung berechnet und die entsprechenden Leuchten am Kran und an der Baugrube positioniert.

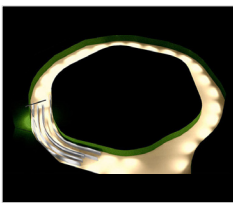
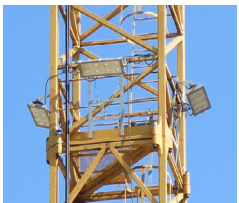
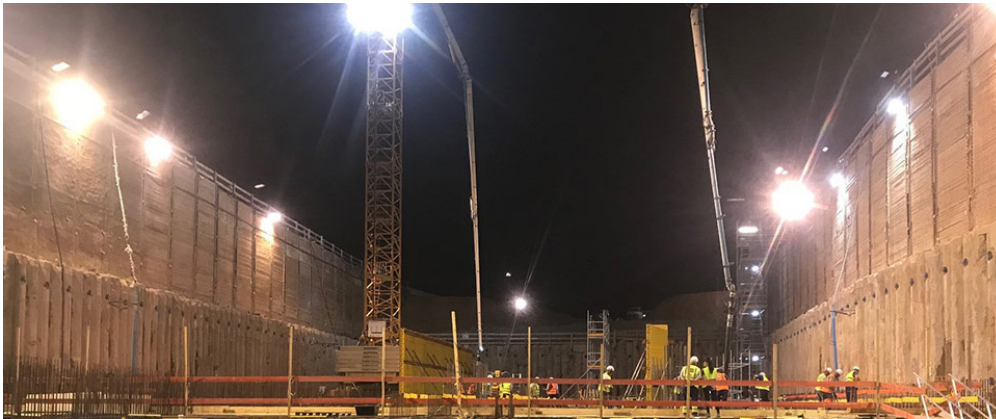
Die Produktauswahl fiel auf Industrie LED Scheinwerfer, die auch in der rauesten Umgebung noch optimale Ergebnisse erzielen. Durch die Verwendung der optimierten LED Scheinwerfer können HQI Leuchten mit bis zu 2000 Watt ersetzt werden. Der optimale Einsatz der Kranbeleuchtung ermöglicht die Ansprüche der DIN EN 12464-2 für Mindestbeleuchtung am Arbeitsplatz zu erfüllen. Wir haben für unseren Kunden das Optimum bei der Positionierung erreicht und können so einen Turmdrehkran bei 25m Montagehöhe anstatt mit über 4000 Watt mit lediglich 1800 Watt ausleuchten.

PROJEKT FACTS

KUNDE	Porr
ORT	64283 / DE
FLÄCHE	22.000 m ²
DATUM	2018

PRODUKT FACTS

LEISTUNG	480 Watt
LUMEN	62.300 lm
IP-KLASSE	65
TECHNOLOGIE	LED
DIMMBAR	optional
AUFHÄNGUNG	Bügel



“ Kranbeleuchtung auf LED ist immer spannend. Unterschiedliche Anforderungen und Abmessungen machen jeden Kran individuell. ”

Martin Fink
Unternehmenskommunikation

LICHTSYSTEME

individuell einfach!

Wir planen Beleuchtungslösungen perfekt zugeschnitten auf Ihre Wünsche und Bedürfnisse.

JETZT ANFRAGEN