



# LED-KRANBELEUCHTUNG

Licht schafft Sicherheit



**RIESTE**<sup>®</sup>

# KRANBELEUCHTUNG FÜR JEDE ANWENDUNG

Die richtige Kranbeleuchtung bringt wirtschaftliche Vorteile und schafft mehr Sicherheit am Arbeitsplatz. Bessere Sicht durch besseres Licht! Egal, ob auf der Baustelle mit dem Turmdrehkran oder bei Lastbewegungen mit Hafen- oder Portalkran, die Vorteile durch perfekte Be-

leuchtung liegen auf der Hand. Mit den passenden LED-Flutern machen wir auch Ihre Krane effizienter! Wir beraten Sie gerne bei der Auswahl und unterstützen Sie bei Fragen rund um die Finanzierung. RIESTE Licht: Ihr Ansprechpartner für Kranbeleuchtung!

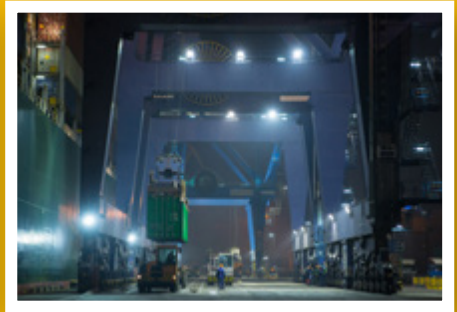
## Turmdrehkran



## Hafenkran



## Portalkran



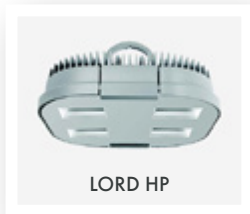
## JETZT ANFRAGEN!

AT: +43 (0) 7229 211 13 | DE: +49 (0) 30 120 83 609

mail: [office@rieste.com](mailto:office@rieste.com)

# LED: SICHERHEIT ERHÖHEN, ENERGIE SPAREN

Mit einer Umrüstung auf LED-Leuchten erhält Ihr Kran nicht nur ein modernes Aussehen, vielmehr wird dadurch eine hervorragende Ausleuchtung bei gleichzeitiger Senkung der Wartungs- und Energiekosten sichergestellt. Ob Portalkran, Hallenkran oder Turmdrehkran – mit LED Kranleuchten kann für jeden Krantyp die perfekte Beleuchtung umgesetzt werden!



**CHIP ON BOARD (COB)**  
LED-Technik für geringere Wartungskosten

- » neueste Chip-Technologie sorgt für Betriebsstabilität
- » einfache Reparatur, auch nach Jahren
- » Hohe Schutzklasse sorgt für eine lange Lebensdauer und Robustheit
- » Service und Wartung direkt in Österreich und Deutschland



LED Fluter für Krane müssen zuverlässige Leistung bringen und robust sein. Die Serie KRAN 1000 - 3000 erfüllt diese Kriterien perfekt.

# VORTEILE LED FLUTER

## LED Fluter sind langlebig

Konventionelle Leuchtmittel weisen oft eine kurze Lebensdauer auf, wodurch ein häufiger Tausch notwendig ist. Dies ist vor allem bei den exponierten Lagen der Kranbeleuchtung ein Nachteil. Die Beleuchtung ist laufend Vibrationen ausgesetzt, die bei herkömmlichen Lichttechnologien die Einsatzdauer massiv beeinträchtigen. LED-Leuchten bringen wesentliche Verbesserungen bei Lebensdauer und Robustheit mit sich.

## Optimierte Beleuchtung durch LED Fluter

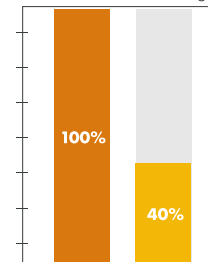
- » **Lichtbündelung und Lichtlenkung** durch Reflektor möglich
- » **geringerer Wartungsaufwand**
- » **weniger Lichtverschmutzung** durch Lichtbündelung
- » **Energieeinsparung** durch perfekte Lichtausrichtung
- » **große Auswahl an Reflektoren** – für jeden Kran passend
- » **lange Lebensdauer** aufgrund von hoher Qualität

## Betriebskosten reduzieren

Krane verursachen im Dauerbetrieb hohe Energiekosten – bei Hallenkranen sind in etwa 70 bis 80 Prozent der Beleuchtung zuzuschreiben. Hier ergibt sich mit LED ein enormes Einsparpotenzial. Der optimierte Einsatz von LED-Strahlern kann den jährlichen Stromverbrauch von Kranen um mehr als 50 % senken.

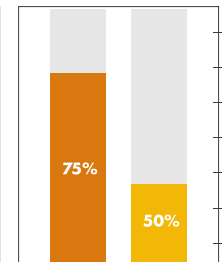


Senkung der Energiekosten durch LED-Beleuchtung



■ konventionelle Beleuchtung  
■ optimierte LED-Beleuchtung

Anteil der Beleuchtung am Gesamtstromverbrauch



## LED fördert die Sicherheit

Arbeitssicherheit ist bei Kranarbeiten ein entscheidendes Thema. Ein **normgerechter Einsatz** der LED-Beleuchtung garantiert, dass die geforderten Lichtwerte unter den schwierigen Arbeitsbedingungen, die im Außen- und Inneneinsatz von Kranen vorherrschen, eingehalten werden.

### AUSZUG AUS DER NORM DIN EN 12464:

<b>Baustellen:</b>	einfache Arbeiten	100 Lux
	komplexe Arbeiten	200 Lux
<b>Häfen:</b>	Beladen, Entladen	30 Lux
<b>Montagehallen:</b>	grobe Arbeiten	200 Lux



## RIESTE Bonus

- » **zertifizierte** Lichttechniker
- » **Kompetenz in der Kranbeleuchtung**  
Wir wissen worauf es ankommt!
- » **individuelle Lichtplanung** für Ihre Krane
- » optimale **Produktauswahl**
- » **individuelle** Sonderlösungen



### JETZT KONTAKT AUFNEHMEN!

AT: +43 (0) 7229 211 13 | DE: +49 (0) 30 120 83 609  
mail: [office@rieste.com](mailto:office@rieste.com)

# IHR ANSPRECHPARTNER FÜR KRANBELEUCHTUNG

**RIESTE**<sup>®</sup>

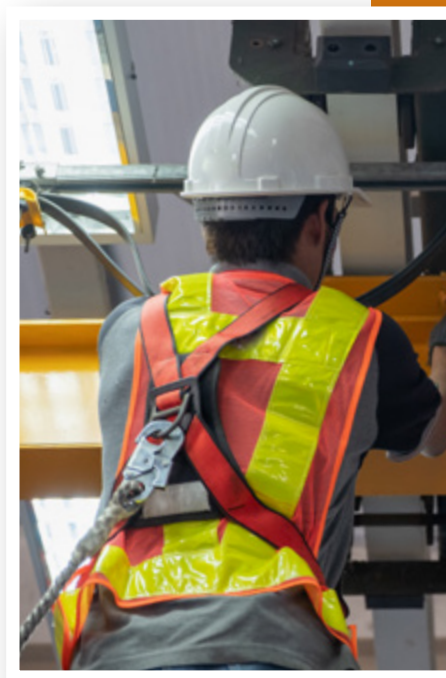
## RIESTE LICHT GmbH

- » Stelzhamerstraße 6 | 4053 Haid | Österreich  
AT: +43 (0) 7229 211 13
- » Skalitzer Straße 33 | 10999 Berlin | Deutschland  
DE: +49 (0) 30 120 83 6090

mail: [office@rieste.com](mailto:office@rieste.com)

[www.rieste.com](http://www.rieste.com)

 RIESTE Licht: Ihr Ansprechpartner für Kranbeleuchtung



**LICHTSYSTEME** - individuell einfach!

Version 1, Änderungen und Irrtümer vorbehalten  
Impressum: [www.rieste.com/bzkt](http://www.rieste.com/bzkt)

