



# Plusline Halogenstab 118mm

Plusline ES Small 118mm 2y 400W R7s 230V 1BB

Plusline ist unsere Netzspannungs-Halogenstablampe mit Energieeffizienz. Ihre 2.000 h Lebensdauer und ihr funkelndes Halogenlicht machen sie zur idealen Lösung für dekorative Leuchten.

## Produkt Daten

### • Allgemeine Eigenschaften

Sockel	R7s
Kolbenform	T4 [T4: .434 inch / 11mm]
Kolbenausführung	Klar
Brennstellung	beliebig [Beliebig]
Lebensdauer 50%	2000 hr
Ausfallrate	
Nominal Lifetime	2000 hr
Nennlebensdauer	2000 hr
Nennlebensdauer [Jahre]	2 an

### • Lichttechnische Eigenschaften

Farbwiedergabeindex	100 Ra8
Farbtemperatur	2900 K
Gemessene Farbtemperatur	2900 K
Lampenlichtstrom	8600 Lm
Nennlichtstrom	8600 Lm
Lampenlichtausbeute	21.5 Lm/W
LLMF - Ende Lebensdauer	80 (min) %

### • Elektrische Kenndaten

Nennleistung	400.0 W
Lampenleistung	400 W
Gemessene Lampenleistung	400.0 W
Leistungsfaktor PF	1 -
Spannung	230 V
Lampenstrom	1.74 A
Dimmbar	Ja [Ja]
Leistung Äquivalent	500 W
Startzeit	0.0 s

Anlaufzeit 60% Lichtleistung instant full light

### • Umwelteigenschaften

Energieeffizienzlabel (EEL)	D
Energieverbrauch kWh/1000h	400 kWh

### • Messbedingungen

Schaltzyklus	8000X
--------------	-------

### • Anforderungen Leuchtenentwicklung

Quetschungstemperatur	350 (max) C
Kolbentemperatur	900 (max) C

### • Produktabmessungen

Einschublänge B	112.6 (min), 114.2 (nom), 115.8 (max) mm
Gesamtlänge C	118 (max) mm
Durchmesser D	11 (max) mm

### • Produktdaten

Bestellnummer	853896 00
Produktcode	872790085389600
Produktname	Plusline ES Small 118mm 2y 400W R7s 230V 1BB
Bestellbezeichnung	Plusline ES 118mm 2y 400W R7s 230V 1BB
Anzahl pro Verpackung	1

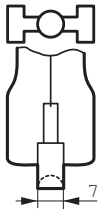
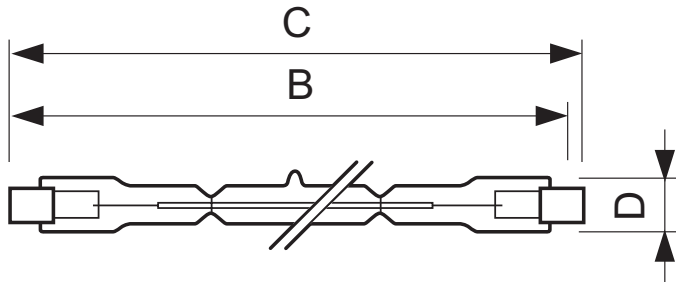
# PHILIPS

# Plusline Halogenstab 118mm

Verpackungskonfiguration 10X10CC  
Verpackungsanzahl pro Umverpackung 100  
Barcode auf Verpackung (EAN1) 8727900853896  
Barcode der Umverpackung (EAN2) 8727900853902

Barcode auf Umverpackung (EAN3) 8727900853919  
12 NC 924572144210  
ILCOS-Code HDG//RS-400-230-R7s-114,2  
Nettogewicht pro Stück 9.000 gr

## Abmessungsskizzen



R7s

## Plusline ES Small 118mm 2y 400W R7s 230V 1BB

Product	B (Min)	B (Norm)	B (Max)	C (Max)	D (Max)
DESmall 118mm 2y 400W R7s 230V T11 CL	112.6	114.2	115.8	118	11



© 2014 Koninklijke Philips N.V. (Royal Philips)  
Alle Rechte vorbehalten.

Technische Daten können ohne Vorankündigung geändert werden. Koninklijke Philips N.V. (Royal Philips) und/oder ihre Partner oder Lizenzgeber ist/sind Inhaber aller Urheber- (Copyright) und sonstigen Eigentumsrechte an den von Philips zur Verfügung gestellten Inhalten.

[www.philips.com/lighting](http://www.philips.com/lighting)

2014, März 17  
Änderungen vorbehalten