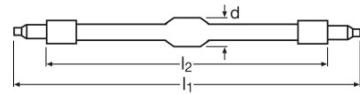
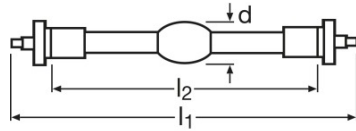
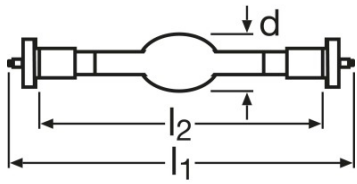


HMI

Halogen-Metaldampflampen, zweiseitig gesockelt



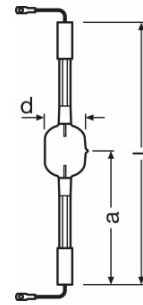
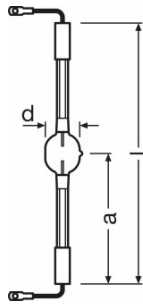
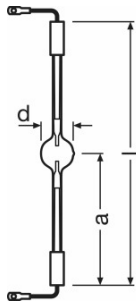
Familiendatenblatt



Produktgrafik

Produktgrafik

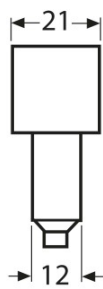
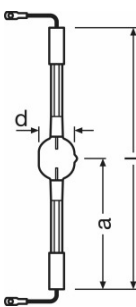
Produktgrafik



Produktgrafik

Produktgrafik

Produktgrafik



Produktgrafik

Socket

Familiendatenblatt

Technische Daten

Produkt-Bezeichnung	Nennleistung	Nennspannung	Socket (Normbezeichnung)	Lichtstrom	Lebensdauer	Durchmesser
HMI 575 W/DXS	575.00 W	95 V	SFc10-4	49000 lm	1000 h	21.0 mm
HMI 1200 W/DXS	1200.00 W		SFc15.5	110000 lm	1000 h	27.0 mm
HMI 2500 W/S XS	2500.00 W	115 V	SFa21-12	240000 lm	500 h	31.5 mm
HMI 2500 W/DXS	2500.00 W	115 V	SFa21	240000 lm	500 h	31.5 mm
HMI 4000 W/DXS	4000.00 W	200 V	SFa21	380000 lm	500 h	36.0 mm
HMI 4000 W/DXS SOLAR	4000.00 W	204.00 V	SFa21-12			36.0 mm
HMI 6000 W/DXS	6000.00 W		S25.5	570000 lm	500 h	54.0 mm
HMI 12000 W/DXS	12000.00 W	240 V	S30	1150000 lm	500 h	64.0 mm
HMI 24000 W/DXS	24.00 W	280 V	S30	2300000 lm	375 h	83.0 mm
HMI 18000 W/DXS	18000.00 W	380 V	S30	1700000 lm	300 h	70.0 mm

Produkt-Bezeichnung	Einbaulänge	EEI – Energieeffizienzklasse	Picto Studio	Nennstrom	Brennstellung	Länge mit Socket jedoch ohne Socketstift
HMI 575 W/DXS	115.0 mm	B	Yes			
HMI 1200 W/DXS	180.0 mm	B	Yes	13.80 A		
HMI 2500 W/S XS	150.0 mm	B	Yes			
HMI 2500 W/DXS	290.0 mm	B	Yes			
HMI 4000 W/DXS	340.0 mm	B	Yes			
HMI 4000 W/DXS SOLAR			Yes	23.50 A		
HMI 6000 W/DXS		B	Yes			

Familiendatenblatt

Produkt-Bezeichnung	Einbaulänge	EEI – Energieeffizienzklasse	Picto Studio	Nennstrom	Brennstellung	Länge mit Sockel jedoch ohne Sockelstift
HMI 12000 W/DXS		B	Yes			
HMI 24000 W/DXS		B	Yes			
HMI 18000 W/DXS		B	Yes		p10	500.00 mm

Familiendatenblatt

Anwendungshinweis

Für weitere Anwendungsinformationen beachten Sie bitte das Produktdatenblatt

Haftungsausschluss

Änderungen und Irrtümer vorbehalten. Vergewissern Sie sich, dass Sie immer den neuesten Stand verwenden.