

QUICKTRONIC INTELLIGENT

EVG für LL 16 mm



Anwendungsgebiete

- Notbeleuchtungsanlagen gem. EN 50172 / DIN VDE 0108-100
- Industrie
- Großraumbüros, Korridore oder Lagerräume
- Öffentliche Gebäude
- Sporthallen und Fabriken
- Lichtbänder
- Geeignet für Notbeleuchtung (DC-Betrieb)
- Modernisierung bestehender Anlagen

Produktvorteile

- Lange Lampenlebensdauer
- Hohe Schaltfestigkeit
- Automatische Wiedereinschaltung nach Lampenwechsel
- Perfekter Lampenwarmstart für Anwendungen mit Bewegungsmelder
- VDE/VDE EMV-zertifiziertes System
- Höchste Energieeffizienz durch Cut-off-Technologie

Produkteigenschaften

- Versorgungsspannung: 220...240 V
- Netzspannung: 198...264 V
- Netzfrequenz: 0 Hz, 50...60 Hz
- Lampenstart mit optimaler Wendelvorheizung
- Lebensdauer: > 100.000 h (bei $T = 65 \text{ °C}$ an T_c)
- Energie-Effizienz-Index EEI: A2 BAT
- Automatische Sicherheitsabschaltung bei Lampendefekt und am Lampenlebensende (EoL T.2)
- Sicherheit: nach EN 61347-2-3
- Lampenbetrieb: nach EN 60929

Technische Daten

Elektrische Daten

Produkt-Bezeichnung	Eingangsspannung	Nennspannung	Netzfrequenz	DC-Spannung
QTi 1X14/24/21/39 GII	198...264 V	220...240 V	50...60 Hz Hz	176...276 V
QTi 1X28/54/35/49 GII	198...264 V	220...240 V	50...60 Hz Hz	176...276 V
QTi 1X35/49/80 GII	198...264 V	220...240 V	50...60 Hz Hz	176...276 V
QTi 2X14/24/21/39 GII	198...264 V	220...240 V	50...60 Hz Hz	176...276 V
QTi 2X28/54/35/49 GII	198...264 V	220...240 V	50...60 Hz Hz	176...276 V
QTi 2X35/49/80 GII	198...264 V	220...240 V	50...60 Hz Hz	176...276 V

Lichttechnische Daten

Produkt-Bezeichnung	Startzeit
QTi 1X14/24/21/39 GII	1.0 s ¹⁾
QTi 1X28/54/35/49 GII	1.0 s ¹⁾
QTi 1X35/49/80 GII	1.0 s ¹⁾
QTi 2X14/24/21/39 GII	1.0 s ¹⁾
QTi 2X28/54/35/49 GII	1.0 s ¹⁾
QTi 2X35/49/80 GII	1.0 s ¹⁾

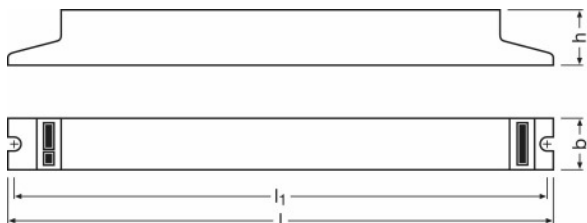
¹⁾ If there is a temporary interruption in the power supply (< 0.5 s), the lamp will start within 0.3 s

Abmessungen & Gewicht

Produkt-Bezeichnung	Länge	Breite	Höhe	Lochmaßabstand Länge
QTi 1X14/24/21/39 GII	360.0 mm	30.0 mm	21.0 mm	350.0 mm
QTi 1X28/54/35/49 GII	360.0 mm	30.0 mm	21.0 mm	350.0 mm
QTi 1X35/49/80 GII	360.0 mm	30.0 mm	21.0 mm	350.0 mm
QTi 2X14/24/21/39 GII	360.0 mm	30.0 mm	21.0 mm	350.0 mm
QTi 2X28/54/35/49 GII	360.0 mm	30.0 mm	21.0 mm	350.0 mm
QTi 2X35/49/80 GII	425.0 mm	30.0 mm	21.0 mm	415.0 mm

Produkt-Bezeichnung	Produktgewicht
QTi 1X14/24/21/39 GII	210.24 g
QTi 1X28/54/35/49 GII	235.00 g
QTi 1X35/49/80 GII	240.00 g
QTi 2X14/24/21/39 GII	241.12 g
QTi 2X28/54/35/49 GII	270.00 g
QTi 2X35/49/80 GII	380.00 g

Produkt Grafik



Produktgrafik

QTi 1X14/24/21/39 GII | QTi 1X28/54/35/49 GII | QTi 1X35/49/80 GII | QTi 2X14/24/21/39 GII | QTi 2X28/54/35/49 GII

Temperaturen

Produkt-Bezeichnung	Umgebungstemperaturbereich
QTi 1X14/24/21/39 GII	-20...+50 °C
QTi 1X28/54/35/49 GII	-20...+50 °C
QTi 1X35/49/80 GII	-20...+50 °C
QTi 2X14/24/21/39 GII	-20...+50 °C
QTi 2X28/54/35/49 GII	-20...+50 °C
QTi 2X35/49/80 GII	-20...+50 °C

Lebensdauer

Produkt-Bezeichnung	EVG Lebensdauer
QTi 1X14/24/21/39 GII	100000 h ¹⁾
QTi 1X28/54/35/49 GII	100000 h ¹⁾
QTi 1X35/49/80 GII	100000 h ¹⁾

Familiendatenblatt

Produkt-Bezeichnung	EVG Lebensdauer
QTi 2X14/24/21/39 GII	100000 h ¹⁾
QTi 2X28/54/35/49 GII	100000 h ¹⁾
QTi 2X35/49/80 GII	100000 h ¹⁾

¹⁾ Bei tcase = 65°C am Tc-Punkt / 10 % Ausfallrate

Einsatzmöglichkeiten

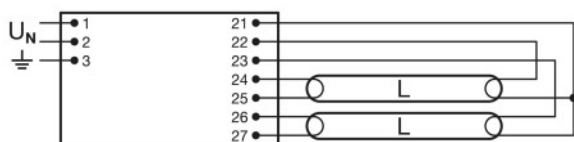
Produkt-Bezeichnung	Dimmbar	Geeignet für Leuchten mit Schutzklasse	Sicherheitsabschaltung bei Lampen-EOL
QTi 1X14/24/21/39 GII	Nein	I / II	EOL T.2
QTi 1X28/54/35/49 GII	Nein	I / II	EOL T.2
QTi 1X35/49/80 GII	Nein	I / II	EOL T.2
QTi 2X14/24/21/39 GII	Nein	I / II	EOL T.2
QTi 2X28/54/35/49 GII	Nein	I / II	EOL T.2
QTi 2X35/49/80 GII	Nein	I / II	EOL T.2

Zertifikate & Standards

Produkt-Bezeichnung	Prüfzeichen - Zulassung	EEI – Energieeffizienzklasse
QTi 1X14/24/21/39 GII	VDE / VDE-EMC / ENEC 10 / CE	A2 BAT
QTi 1X28/54/35/49 GII	VDE / VDE-EMC / ENEC 10 / CE	A2 BAT
QTi 1X35/49/80 GII	VDE / VDE-EMC / ENEC 10 / CE	A2 BAT
QTi 2X14/24/21/39 GII	VDE / VDE-EMC / ENEC 10 / CE	A2 BAT
QTi 2X28/54/35/49 GII	VDE / VDE-EMC / CE / ENEC 10	A2 BAT
QTi 2X35/49/80 GII	VDE / VDE-EMC / ENEC 10 / CE	A2 BAT

Wiring Diagram

Familiendatenblatt



Verdrahtungsplan
QTi 2X14/24/21/39 GII | QTi 2X28/54/35/49 GII

Anwendungshinweis

Für weitere Anwendungsinformationen beachten Sie bitte das Produktdatenblatt

Verkaufs- und Technischer Support





Verkaufs- und Technischer Support www.osram.de

Länderspezifische Informationen

Produkt- Bezeichnung	EAN	METEL-Code	SEG-Nr.	STK-Nummer	UK Org
QTi 1x14/24/21/39 GII	4008321383334	OSRQTI1X1439N	7980332	4030502	-
QTi 1x28/54/35/49 GII	4008321383358	OSRQTI1X2854N	7980333	4030027	-
QTi 1x35/49/80 GII	4008321383372	OSRQTI1X3580N	7980334	4030506	-
QTi 2x14/24/21/39 GII	4008321383396	OSRQTI2X1439N	7980335	4030070	-
QTi 2x28/54/35/49 GII	4008321383419	OSRQTI2X2854N	7980336	4030516	-
QTi 2x35/49/80 GII	4008321658951	-	7980355	4031103	-

Familiendatenblatt

Downloads

Datei	
	Anhang TI ATI QTi 1X14242139 GII (G+GB)
	Anhang TI Frequent switching Quicktronic
	Produktdatenblatt ECG lifetime - QUICKTRONIC non DIM
	Familiendatenblatt Family data sheet QTi GII
	Zertifikate EMC-Marks approval
	Zertifikate ENEC-Marks approval
	Zertifikate INOTEC
	Zertifikate Hersteller-Erklärung LampenEVG-Kombinationen Schalthäufigkeit
	Zertifikate VDE-ENEC-Certificate QTi
	Zertifikate VDE-EMC-Certificate QTi
	Konformitätserklärungen Declaration of conformity
	CAD Daten 3-dim QTi GII
	CAD Daten 3-dim QTi GII
	CAD-Daten PDF QTi GII
	Anhang TI ATI QTi 1X28543549 GII (G+GB)
	Anhang TI ATI QTi 1X354980 GII (G+GB)
	Anhang TI ATI QTi 2X14242139 GII (G+GB)
	CAD Daten 3-dim HALOSTAR STARLITE
	Anhang TI ATI QTi 2X28543549 GII (G+GB)

Verpackungsinformationen

Produkt-Code	Produkt-	Verpackungseinheit	Abmessungen	Volumen	Gewicht brutto
--------------	----------	--------------------	-------------	---------	----------------

Familiendatenblatt

	Bezeichnung	t	(Höhe x Breite x Länge)		
4008321383334	QTi 1X14/24/21/39 GII	Versandschachtel 20	165 mm x 98 mm x 392 mm	6.34 dm ³	4424.79 g
4008321383358	QTi 1X28/54/35/49 GII	Versandschachtel 20	165 mm x 98 mm x 392 mm	6.34 dm ³	4919.99 g
4008321383372	QTi 1X35/49/80 GII	Versandschachtel 20	165 mm x 98 mm x 392 mm	6.34 dm ³	5019.99 g
4008321383396	QTi 2X14/24/21/39 GII	Versandschachtel 20	165 mm x 98 mm x 392 mm	6.34 dm ³	5042.39 g
4008321383419	QTi 2X28/54/35/49 GII	Versandschachtel 20	165 mm x 98 mm x 392 mm	6.34 dm ³	5619.99 g
4008321658951	QTi 2X35/49/80 GII	Versandschachtel 20	170 mm x 96 mm x 435 mm	7.10 dm ³	7842.00 g

Die genannten Produktnummern beschreiben die kleinste bestellbare Mengeneinheit. Eine Versandeinheit kann mehrere Einzelprodukte beinhalten. Als Bestellmenge verwenden Sie bitte das Ein- oder Mehrfache einer Versandeinheit.

Haftungsausschluss

Änderungen und Irrtümer vorbehalten. Vergewissern Sie sich, dass Sie immer den neuesten Stand verwenden.

Lampe-EVG Kombination (System)

Produkt-Bezeichnung	Lampengruppe	Benennungsleistung + Verlustleistung	Nennstrom	Lichtstrom bei 35°C	Anzahl Brennstellen
QTi 1x14/24/21/39 GII	DULUX F 36 W	34.00 W	0.15 A	2750 lm	1
	DULUX L 36 W XT	34.00 W	0.15 A	2750 lm	1
	DULUX L 36 W	34.00 W	0.15 A	2750 lm	1
	DULUX L 40 W CONSTANT	44.00 W	0.19 A	3500 lm	1
	DULUX L 40 W	44.00 W	0.19 A	3500 lm	1
	FC 22 W	25.00 W	0.15 A	1800 lm	1
	FC 40 W	43.00 W	0.19 A	3200 lm	1
	HE 13 W ES	15.00 W	0.07 A	1150 lm	1
	HE 14 W SLS	16.00 W	0.08 A	1200 lm	1
	HE 14 W	16.00 W	0.08 A	1200 lm	1
	HE 19 W ES	22.00 W	0.10 A	1800 lm	1
	HE 21 W SLS	24.00 W	0.11 A	1900 lm	1
	HE 21 W	24.00 W	0.11 A	1900 lm	1
	HE 25 W ES	29.00 W	0.13 A	2500 lm	1
	HE 28 W	33.00 W	0.15 A	2700 lm	1
	HE 32 W ES	36.00 W	0.16 A	3150 lm	1
	HE 35 W XT	39.00 W	0.18 A	3300 lm	1
	HE 35 W	39.00 W	0.18 A	3300 lm	1
	HO 24 W CONSTANT	26.00 W	0.12 A	1900 lm	1
	HO 24 W SLS	26.00 W	0.12 A	1750 lm	1

Familiendatenblatt

Produkt-Bezeichnung	Lampengruppe	Benennungsleistung + Verlustleistung	Nennstrom	Lichtstrom bei 35°C	Anzahl Brennstellen
	HO 24 W	26.00 W	0.12 A	1750 lm	1
	HO 39 W CONSTANT	41.00 W	0.18 A	3300 lm	1
	HO 39 W SLS	41.00 W	0.18 A	3100 lm	1
	HO 39 W	41.00 W	0.18 A	3100 lm	1
	L 18 W XT	19.00 W	0.09 A	1350 lm	1
	L 18 W XXT	19.00 W	0.09 A	1350 lm	1
	L 18 W	19.00 W	0.09 A	1350 lm	1
	L 36 W XT	35.00 W	0.09 A	3200 lm	1
	L 36 W XXT	35.00 W	0.09 A	3200 lm	1
	L 36 W	35.00 W	0.09 A	3350 lm	1
	L 38 W	35.00 W	0.09 A	3300 lm	1

Produkt-Bezeichnung	Lampengruppe	Benennungsleistung + Verlustleistung	Nennstrom	Lichtstrom bei 35°C	Anzahl Brennstellen
QTi 1x28/54/35/49 GII	DULUX L 16 W HE	18.00 W	0.08 A	1500 lm	1
	DULUX L 22 W HE	25.00 W	0.11 A	2200 lm	1
	DULUX L 26 W HE	30.00 W	0.13 A	2600 lm	1
	DULUX L 28 W HE	31.00 W	0.14 A	2700 lm	1
	HE 13 W ES	15.00 W	0.07 A	1150 lm	1
	HE 14 W	16.00 W	0.08 A	1275 lm	1
	HE 19 W ES	22.00 W	0.10 A	1800 lm	1
	HE 21 W	24.00 W	0.11 A	1900 lm	1

Familiendatenblatt

Produkt-Bezeichnung	Lampengruppe	Benennungsleistung + Verlustleistung	Nennstrom	Lichtstrom bei 35°C	Anzahl Brennstellen
	HE 25 W ES	29.00 W	0.13 A	2500 lm	1
	HE 28 W SLS	32.00 W	0.15 A	2600 lm	1
	HE 28 W	32.00 W	0.15 A	2600 lm	1
	HE 32 W ES	36.00 W	0.16 A	3150 lm	1
	HE 35 W XT	38.00 W	0.17 A	3300 lm	1
	HE 35 W	38.00 W	0.17 A	3300 lm	1
	HO 45 W ES	48.00 W	0.21 A	4300 lm	1
	HO 49 W CONSTANT	53.00 W	0.24 A	4450 lm	1
	HO 49 W	53.00 W	0.24 A	4300 lm	1
	HO 50 W ES	54.00 W	0.23 A	4450 lm	1
	HO 54 W CONSTANT	58.00 W	0.26 A	4850 lm	1
	HO 54 W SLS	58.00 W	0.26 A	4450 lm	1
	HO 54 W XT	58.00 W	0.26 A	4450 lm	1
	HO 54 W	58.00 W	0.26 A	4450 lm	1
	L 58 W XT	55.00 W	0.24 A	5000 lm	1
	L 58 W XXT	55.00 W	0.24 A	5000 lm	1
	L 58 W	55.00 W	0.24 A	5000 lm	1
Produkt-Bezeichnung	Lampengruppe	Benennungsleistung + Verlustleistung	Nennstrom	Lichtstrom bei 35°C	Anzahl Brennstellen
QTi 1x35/49/80 GII	DULUX L 26 W HE	30.00 W	0.13 A	2600 lm	1
	DULUX L 28 W HE	31.00 W	0.14 A	2700 lm	1

Familiendatenblatt

Produkt-Bezeichnung	Lampengruppe	Benennungsleistung + Verlustleistung	Nennstrom	Lichtstrom bei 35°C	Anzahl Brennstellen
	DULUX L 55 W CONSTANT	59.00 W	0.26 A	4800 lm	1
	DULUX L 55 W XT	59.00 W	0.26 A	4800 lm	1
	DULUX L 55 W	59.00 W	0.26 A	4800 lm	1
	DULUX L 80 W CONSTANT	85.00 W	0.38 A	6000 lm	1
	DULUX L 80 W	85.00 W	0.38 A	6000 lm	1
	FC 55 W	59.00 W	0.26 A	4200 lm	1
	HE 13 W ES	15.00 W	0.07 A	1150 lm	1
	HE 14 W	16.00 W	0.08 A	1275 lm	1
	HE 19 W ES	22.00 W	0.10 A	1800 lm	1
	HE 21 W	25.00 W	0.11 A	1900 lm	1
	HE 28 W	33.00 W	0.15 A	2700 lm	1
	HE 32 W ES	36.00 W	0.16 A	3150 lm	1
	HE 35 W XT	38.00 W	0.17 A	3300 lm	1
	HE 35 W	38.00 W	0.17 A	3300 lm	1
	HO 45 W ES	48.00 W	0.21 A	4300 lm	1
	HO 49 W CONSTANT	53.00 W	0.24 A	4450 lm	1
	HO 49 W	53.00 W	0.24 A	4300 lm	1
	HO 73 W ES	79.00 W	0.34 A	6150 lm	1
	HO 80 W CONSTANT	85.00 W	0.38 A	6800 lm	1
	HO 80 W XT	85.00 W	0.38 A	6150 lm	1
	HO 80 W	85.00 W	0.38 A	6150 lm	1

Familiendatenblatt

Produkt-Bezeichnung	Lampengruppe	Benennungsleistung + Verlustleistung	Nennstrom	Lichtstrom bei 35°C	Anzahl Brennstellen
QTi 2x14/24/21/39 GII	DULUX F 36 W	66.00 W	0.29 A	2800 lm	2
	DULUX L 28 W HE	60.00 W	0.27 A	2750 lm	2
	DULUX L 36 W XT	68.00 W	0.29 A	2800 lm	2
	DULUX L 36 W	68.00 W	0.29 A	2800 lm	2
	DULUX L 40 W CONSTANT	86.00 W	0.37 A	3500 lm	2
	DULUX L 40 W	86.00 W	0.37 A	3500 lm	2
	FC 22 W	49.00 W	0.21 A	1800 lm	2
	FC 40 W	88.00 W	0.36 A	3200 lm	2
	HE 13 W ES	29.00 W	0.125 A	1150 lm	2
	HE 14 W SLS	31.00 W	0.15 A	1200 lm	2
	HE 14 W	31.00 W	0.15 A	1200 lm	2
	HE 19 W ES	42.00 W	0.18 A	1800 lm	2
	HE 21 W SLS	45.00 W	0.20 A	1900 lm	2
	HE 21 W	45.00 W	0.20 A	1900 lm	2
	HE 25 W ES	56.00 W	0.26 A	2500 lm	2
	HE 28 W	63.00 W	0.29 A	2650 lm	2
	HE 32 W ES	68.00 W	0.31 A	3150 lm	2
	HE 35 W XT	76.00 W	0.35 A	3300 lm	2
	HE 35 W	76.00 W	0.35 A	3300 lm	2
	HO 24 W CONSTANT	50.00 W	0.23 A	1900 lm	2
HO 24 W SLS	50.00 W	0.23 A	1750 lm	2	

Familiendatenblatt

Produkt-Bezeichnung	Lampengruppe	Benennungsleistung + Verlustleistung	Nennstrom	Lichtstrom bei 35°C	Anzahl Brennstellen
	HO 24 W	50.00 W	0.23 A	1750 lm	2
	HO 39 W CONSTANT	81.00 W	0.36 A	3300 lm	2
	HO 39 W SLS	81.00 W	0.36 A	3100 lm	2
	HO 39 W	81.00 W	0.36 A	3100 lm	2
	L 18 W XT	37.00 W	0.17 A	1350 lm	2
	L 18 W XXT	37.00 W	0.17 A	1350 lm	2
	L 18 W	37.00 W	0.17 A	1350 lm	2
	L 36 W XT	70.00 W	0.31 A	3200 lm	2
	L 36 W XXT	70.00 W	0.31 A	3200 lm	2
	L 36 W	70.00 W	0.31 A	3200 lm	2

Produkt-Bezeichnung	Lampengruppe	Benennungsleistung + Verlustleistung	Nennstrom	Lichtstrom bei 35°C	Anzahl Brennstellen
QTi 2x28/54/35/49 GII	DULUX L 16 W HE	35.00 W	0.15 A	1500 lm	2
	DULUX L 22 W HE	49.00 W	0.21 A	2200 lm	2
	DULUX L 26 W HE	58.00 W	0.26 A	2600 lm	2
	DULUX L 28 W HE	60.00 W	0.27 A	2700 lm	2
	HE 13 W ES	29.00 W	0.125 A	1150 lm	2
	HE 14 W	32.00 W	0.15 A	1275 lm	2
	HE 19 W ES	42.00 W	0.18 A	1800 lm	2
	HE 21 W	45.00 W	0.20 A	1900 lm	2
	HE 28 W SLS	61.00 W	0.28 A	2600 lm	2

Familiendatenblatt

Produkt-Bezeichnung	Lampengruppe	Benennungsleistung + Verlustleistung	Nennstrom	Lichtstrom bei 35°C	Anzahl Brennstellen
	HE 28 W	61.00 W	0.28 A	2600 lm	2
	HE 32 W ES	68.00 W	0.31 A	3150 lm	2
	HE 35 W XT	76.00 W	0.35 A	3300 lm	2
	HE 35 W	76.00 W	0.35 A	3300 lm	2
	HO 45 W ES	98.00 W	0.42 A	4300 lm	2
	HO 49 W CONSTANT	105.00 W	0.46 A	4450 lm	2
	HO 49 W	105.00 W	0.46 A	4300 lm	2
	HO 50 W ES	108.00 W	0.46 A	4450 lm	2
	HO 54 W CONSTANT	115.00 W	0.51 A	4850 lm	2
	HO 54 W SLS	115.00 W	0.51 A	4450 lm	2
	HO 54 W XT	115.00 W	0.51 A	4450 lm	2
	HO 54 W	115.00 W	0.51 A	4450 lm	2
	L 58 W XT	109.00 W	0.47 A	5000 lm	2
	L 58 W XXT	109.00 W	0.47 A	5000 lm	2
	L 58 W	109.00 W	0.47 A	5000 lm	2

Produkt-Bezeichnung	Lampengruppe	Benennungsleistung + Verlustleistung	Nennstrom	Lichtstrom bei 35°C	Anzahl Brennstellen
QTi 2x35/49/80 GII	DULUX L 26 W HE	61.00 W	0.27 A	2700 lm	2
	DULUX L 28 W HE	59.00 W	0.27 A	2650 lm	2
	DULUX L 55 W CONSTANT	119.00 W	0.53 A	4800 lm	2
	DULUX L 55 W XT	119.00 W	0.53 A	4800 lm	2

Familiendatenblatt

Produkt-Bezeichnung	Lampengruppe	Benennungsleistung + Verlustleistung	Nennstrom	Lichtstrom bei 35°C	Anzahl Brennstellen
	DULUX L 55 W	119.00 W	0.53 A	4800 lm	2
	DULUX L 80 W CONSTANT	167.00 W	0.70 A	6000 lm	2
	DULUX L 80 W	167.00 W	0.70 A	6000 lm	2
	FC 55 W	119.00 W	0.53 A	4200 lm	2
	HE 13 W ES	30.00 W	0.16 A	1150 lm	2
	HE 14 W	34.00 W	0.18 A	1250 lm	2
	HE 19 W ES	43.00 W	0.21 A	1800 lm	2
	HE 21 W	49.00 W	0.23 A	2000 lm	2
	HE 25 W ES	57.00 W	0.26 A	2500 lm	2
	HE 28 W	63.00 W	0.30 A	2650 lm	2
	HE 32 W ES	70.00 W	0.33 A	3150 lm	2
	HE 35 W XT	77.00 W	0.36 A	3400 lm	2
	HE 35 W	77.00 W	0.36 A	3400 lm	2
	HO 45 W ES	95.00 W	0.43 A	4300 lm	2
	HO 49 W CONSTANT	105.00 W	0.45 A	4450 lm	2
	HO 49 W	105.00 W	0.45 A	4300 lm	2
	HO 73 W ES	155.00 W	0.66 A	6150 lm	2
	HO 80 W CONSTANT	167.00 W	0.70 A	6800 lm	2
	HO 80 W XT	167.00 W	0.70 A	6150 lm	2
	HO 80 W	167.00 W	0.70 A	6150 lm	2