

QUICKTRONIC PROFESSIONAL 5

EVG für LL 16 mm



Anwendungsgebiete

- Notbeleuchtungsanlagen gem. EN 50172 / DIN VDE 0108-100
- Industrie
- Großraumbüros, Korridore oder Lagerräume
- Öffentliche Gebäude
- Sporthallen und Fabriken
- Lichtbänder
- Geeignet für Notbeleuchtung (DC-Betrieb)
- Modernisierung bestehender Anlagen

Produktvorteile

- Lange Lampenlebensdauer
- Hohe Schaltfestigkeit
- Perfekter Lampenwarmstart für Anwendungen mit Bewegungsmelder
- Automatische Wiedereinschaltung nach Lampenwechsel
- VDE/VDE EMV-zertifiziertes System
- Höchste Energieeffizienz durch Cut-off-Technologie

Produkteigenschaften

- Versorgungsspannung: 220...240 V
- Netzspannung: 198...264 V
- Netzfrequenz: 0 Hz, 50...60 Hz
- Lampenstart mit optimaler Wendelvorheizung
- Lebensdauer: bis zu 100.000 h (bei $T_c = 65 \text{ °C}$, max. 10 % Ausfallrate)
- Energie-Effizienz-Index EEI: A2 BAT
- Automatische Sicherheitsabschaltung bei Lampendefekt und am Lampenlebensende (EoL T.2)
- Sicherheit: nach EN 61347-2-3
- Lampenbetrieb: nach EN 60929

Technische Daten

Elektrische Daten

Produkt-Bezeichnung	Eingangsspannung	Nennspannung	Netzfrequenz	DC-Spannung
QTP5 1X14...35	198...264 V	220...240 V	50...60 Hz Hz	176...276 V
QTP5 1X24...39	198...264 V	220...240 V	50...60 Hz Hz	176...276 V
QTP5 1X49	198...264 V	220...240 V	50...60 Hz Hz	176...276 V
QTP5 1X54	198...264 V	220...240 V	50...60 Hz	176...276 V
QTP5 1X80	198...264 V	220...240 V	50...60 Hz	176...276 V
QTP5 2X14...35	198...264 V	220...240 V	50...60 Hz	176...276 V
QTP5 2X24...39	198...264 V	220...240 V	50...60 Hz Hz	176...276 V
QTP5 2X49	198...264 V	220...240 V	50...60 Hz	176...276 V
QTP5 2X54		220...240 V	50...60 Hz	176...276 V
QTP5 3X14,4X14		220...240 V	50...60 Hz Hz	176...276 V

Lichttechnische Daten

Produkt-Bezeichnung	Startzeit
QTP5 1X14...35	1.0 s ¹⁾
QTP5 1X24...39	1.0 s ¹⁾
QTP5 1X49	1.0 s ¹⁾
QTP5 1X54	1.0 s
QTP5 1X80	1.0 s ¹⁾
QTP5 2X14...35	1.0 s ¹⁾
QTP5 2X24...39	1.0 s ¹⁾
QTP5 2X49	1.0 s ¹⁾
QTP5 2X54	1.0 s ¹⁾
QTP5 3X14,4X14	1.0 s ¹⁾

¹⁾ If there is a temporary interruption in the power supply (< 0.5 s), the lamp will start within 0.3 s

Abmessungen & Gewicht

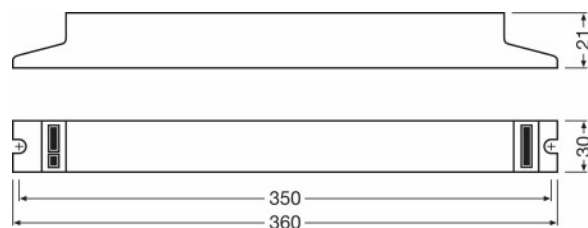
Produkt-Bezeichnung	Länge	Breite	Höhe	Lochmaßabstand Länge
QTP5 1X14...35	280.0 mm	30.0 mm	21.0 mm	270.0 mm
QTP5 1X24...39	280.0 mm	30.0 mm	21.0 mm	270.0 mm
QTP5 1X49	280.0 mm	30.0 mm	21.0 mm	270.0 mm
QTP5 1X54	280.0 mm	30.0 mm	21.0 mm	270.0 mm
QTP5 1X80	360.0 mm	30.0 mm	21.0 mm	350.0 mm

Familiendatenblatt

Produkt-Bezeichnung	Länge	Breite	Höhe	Lochmaßabstand Länge
QTP5 2X14...35	360.0 mm	30.0 mm	21.0 mm	350.0 mm
QTP5 2X24...39	360.0 mm	30.0 mm	21.0 mm	350.0 mm
QTP5 2X49	360.0 mm	30.0 mm	21.0 mm	350.0 mm
QTP5 2X54	360.0 mm	30.0 mm	21.0 mm	350.0 mm
QTP5 3X14,4X14	280.0 mm	40.0 mm	21.0 mm	270.0 mm

Produkt-Bezeichnung	Produktgewicht
QTP5 1X14...35	171.00 g
QTP5 1X24...39	180.00 g
QTP5 1X49	168.50 g
QTP5 1X54	180.00 g
QTP5 1X80	235.50 g
QTP5 2X14...35	234.00 g
QTP5 2X24...39	243.70 g
QTP5 2X49	240.00 g
QTP5 2X54	239.90 g
QTP5 3X14,4X14	211.00 g

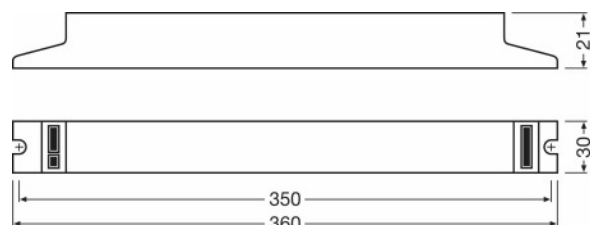
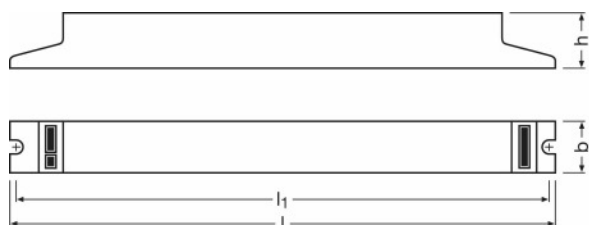
Produkt Grafik



Produktgrafik

Produktgrafik

Familiendatenblatt



QTP5 1X14...35 | QTP5 1X24...39 | QTP5 1X49 | QTP5 1X54 | QTP5 2X24...39 | QTP5 2X54 | QTP5 3X14,4X14

QTP5 1X80 | QTP5 2X14...35 | QTP5 2X49

Temperaturen

Produkt-Bezeichnung	Umgebungstemperaturbereich
QTP5 1X14...35	-20...+50 °C
QTP5 1X24...39	-20...+50 °C
QTP5 1X49	-20...+50 °C
QTP5 1X54	-20...+50 °C
QTP5 1X80	-20...+50 °C
QTP5 2X14...35	-20...+50 °C
QTP5 2X24...39	-20...+50 °C
QTP5 2X49	-20...+50 °C
QTP5 2X54	-20...+50 °C
QTP5 3X14,4X14	-20...+50 °C

Lebensdauer

Produkt-Bezeichnung	EVG Lebensdauer
QTP5 1X14...35	100000 h ¹⁾
QTP5 1X24...39	100000 h ¹⁾
QTP5 1X49	100000 h ¹⁾

Familiendatenblatt

Produkt-Bezeichnung	EVG Lebensdauer
QTP5 1X54	100000 h ¹⁾
QTP5 1X80	100000 h ¹⁾
QTP5 2X14...35	100000 h ¹⁾
QTP5 2X24...39	100000 h ¹⁾
QTP5 2X49	100000 h ¹⁾
QTP5 2X54	100000 h ¹⁾
QTP5 3X14,4X14	100000 h ¹⁾

¹⁾ Bei tcase = 65°C am Tc-Punkt / 10 % Ausfallrate

Einsatzmöglichkeiten

Produkt-Bezeichnung	Dimmbar	Geeignet für Leuchten mit Schutzklasse	Sicherheitsabschaltung bei Lampen-EOL
QTP5 1X14...35	Nein	I / II	EOL T.2
QTP5 1X24...39	Nein	I / II	EOL T.2
QTP5 1X49	Nein	I / II	EOL T.2
QTP5 1X54	Nein	I / II	EOL T.2
QTP5 1X80	Nein	I / II	EOL T.2
QTP5 2X14...35	Nein	I / II	EOL T.2
QTP5 2X24...39	Nein	I / II	EOL T.2
QTP5 2X49	Nein	I / II	EOL T.2
QTP5 2X54	Nein	I / II	EOL T.2
QTP5 3X14,4X14	Nein	I / II	EOL T.2

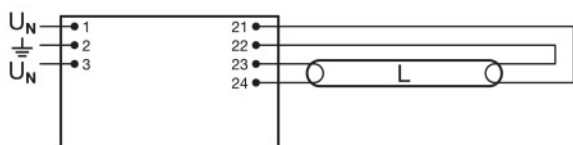
Zertifikate & Standards

Produkt-Bezeichnung	Prüfzeichen - Zulassung	EEI – Energieeffizienzklasse
QTP5 1X14...35	VDE / VDE-EMC / CE / ENEC 10	A2 BAT
QTP5 1X24...39	VDE / VDE-EMC / ENEC 10 / CE	A2
QTP5 1X49	VDE / VDE-EMC / ENEC 10 / CE	A2 BAT
QTP5 1X54	VDE / VDE-EMC / ENEC 10 / CE	A2 BAT
QTP5 1X80	VDE / VDE-EMC / ENEC 10 / CE	A2 BAT
QTP5 2X14...35	VDE / VDE-EMC / CE / ENEC 10	A2 BAT

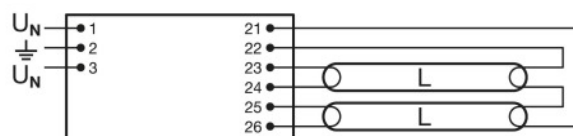
Familiendatenblatt

Produkt-Bezeichnung	Prüfzeichen - Zulassung	EEI - Energieeffizienzklasse
QTP5 2X24...39	VDE / VDE-EMC / ENEC 10 / CE	A2 BAT
QTP5 2X49	VDE / VDE-EMC / ENEC 10 / CE	A2 BAT
QTP5 2X54	VDE / VDE-EMC / ENEC 10 / CE	A2 BAT
QTP5 3X14,4X14	VDE / VDE-EMC / ENEC 10 / CE	A2 BAT

Wiring Diagram

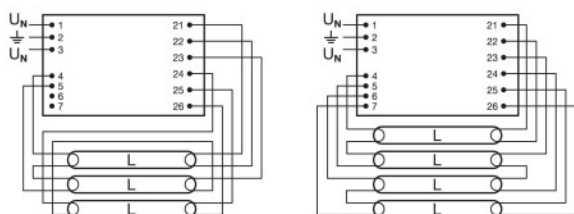


Verdrahtungsplan
QTP5 1X14...35 | QTP5 1X24...39 | QTP5 1X49 | QTP5 1X54



Verdrahtungsplan
QTP5 2X14...35 | QTP5 2X24...39 | QTP5 2X49 | QTP5 2X54

Familiendatenblatt



Verdrahtungsplan
QTP5 3X14,4X14

Anwendungshinweis

Für weitere Anwendungsinformationen beachten Sie bitte das Produktdatenblatt

Verkaufs- und Technischer Support

Verkaufs- und Technischer Support www.osram.de

Länderspezifische Informationen

Produkt- Bezeichnung	EAN	METEL-Code	SEG-Nr.	STK-Nummer	UK Org
QTP5 1x14-35	4008321329035	OSRQTP51X1435	7980307	4030205	-
QTP5 1x24-39	4008321329110	OSRQTP51X2439	7980309	4030207	-
QTP5 1x49	4008321329370	OSRQTP51X49	7980310	-	-
QTP5 1x54	4008321329394	OSRQTP51X54	7980311	4030211	-
QTP5 1x80	4008321329059	OSRQTP51X80	7980212	-	-
QTP5 2x14-35	4008321329073	OSRQTP52X1435	7980308	-	-
QTP5 2x24-39	4008321329417	OSRQTP52X2439	7980313	4030208	-
QTP5 2x49	4008321329431	OSRQTP52X49	7980314	4030210	-
QTP5 2x54	4008321329097	OSRQTP52X54	7980315	4030212	-

Familiendatenblatt

QTP5 3x14, 4x14	4008321484598	OSRQTP534X14	7980306	4030029	-
-----------------	---------------	--------------	---------	---------	---

Downloads

Datei	
	Anhang TI ATI QTP5 1x14-35 (G+GB)
	Produktdatenblatt QUICKTRONIC PROFESSIONAL QTP5
	Produktdatenblatt ECG lifetime - QUICKTRONIC non DIM
	Familiendatenblatt Family data sheet QTP5
	Zertifikate EMC-Marks approval
	Zertifikate INOTEC
	Zertifikate CEAG
	Zertifikate ENEC-VDE-Marks approval
	Zertifikate VDE Quality Tested Simplified luminaire approbation
	Zertifikate Hersteller-Erklärung LampenEVG-Kombinationen Schalthäufigkeit
	Zertifikate VDE-EMC-Certificate QT5
	Konformitätserklärungen CE conformity
	Konformitätserklärungen Declaration of Conformity (GB)
	Installationshinweise Technical guide - ECGs for T5-lamps
	CAD Daten 3-dim QTP5 1x14-35, QTP5 1x24-39, QTP5 1x49, QTP5 1X54
	CAD Daten 3-dim QTP5 1x14-35, QTP5 1x24-39, QTP5 1x49, QTP5 1X54
	CAD-Daten PDF QTP5 1x14-35, QTP5 1x24-39, QTP5 1x49, QTP5 1X54
	Anhang TI ATI QTP5 1x24-39 (G+GB)
	Anhang TI ATI QTP5 1x49 (G+GB)
	Anhang TI

Familiendatenblatt

	ATI QTP5 1X54 (G+GB)
	Anhang TI ATI QTP5 2X14-35 (G+GB)
	CAD Daten 3-dim 360x30x21 9900024
	CAD Daten 3-dim 360x30x21 9900024
	CAD Daten 3-dim 360x30x21 9900024
	CAD-Daten PDF 360x30x21 9900024
	Anhang TI ATI QTP5 2X24-39 (G+GB)
	Anhang TI ATI QTP5 2X49 (G+GB)
	Anhang TI ATI QTP5 2X54 (G+GB)
	Anhang TI ATI QTP5 3X14,4X14 (G+GB)
	CAD Daten 3-dim QTP5 3X14,4X14
	CAD Daten 3-dim QTP5 3X14,4X14
	CAD-Daten PDF QTP5 3X14,4X14

Verpackungsinformationen

Produkt-Code	Produkt-Bezeichnung	Verpackungseinheit	Abmessungen (Höhe x Breite x Länge)	Volumen	Gewicht brutto
4008321329035	QTP5 1X14...35	Versandschachtel 20	159 mm x 101 mm x 303 mm	4.87 dm ³	3586.00 g
4008321329110	QTP5 1X24...39	Versandschachtel 20	165 mm x 98 mm x 312 mm	5.05 dm ³	3738.00 g
4008321329370	QTP5 1X49	Versandschachtel 20	167 mm x 98 mm x 322 mm	5.27 dm ³	3949.00 g
4008321329394	QTP5 1X54	Versandschachtel 20	165 mm x 98 mm x 312 mm	5.05 dm ³	3738.00 g
4008321329059	QTP5 1X80	Versandschachtel 20	170 mm x 96 mm x 370 mm	6.04 dm ³	5520.00 g
4008321329073	QTP5 2X14...35	Versandschachtel 20	170 mm x 96 mm x 370 mm	6.04 dm ³	4900.00 g
4008321329417	QTP5 2X24...39	Versandschachtel	170 mm x 96 mm	6.04 dm ³	5094.00 g

Familiendatenblatt

		20	x 370 mm		
4008321329431	QTP5 2X49	Versandschachtel 20	165 mm x 98 mm x 392 mm	6.34 dm ³	5519.99 g
4008321329097	QTP5 2X54	Versandschachtel 20	170 mm x 96 mm x 370 mm	6.04 dm ³	5018.00 g
4008321484598	QTP5 3X14,4X14	Versandschachtel 20	171 mm x 115 mm x 304 mm	5.98 dm ³	4475.00 g

Die genannten Produktnummern beschreiben die kleinste bestellbare Mengeneinheit. Eine Versandeinheit kann mehrere Einzelprodukte beinhalten. Als Bestellmenge verwenden Sie bitte das Ein- oder Mehrfache einer Versandeinheit.

Haftungsausschluss

Änderungen und Irrtümer vorbehalten. Vergewissern Sie sich, dass Sie immer den neuesten Stand verwenden.

Lampe-EVG Kombination (System)

Produkt-Bezeichnung	Lampengruppe	Benennungsleistung + Verlustleistung	Nennstrom	Lichtstrom bei 35°C	Anzahl Brennstellen
QTP5 1x14-35	DULUX L 16 W HE	17.50 W	0.08 A	1500 lm	1
	DULUX L 22 W HE	24.00 W	0.11 A	2055 lm	1
	DULUX L 26 W HE	29.00 W	0.13 A	2470 lm	1
	DULUX L 28 W HE	28.50 W	0.13 A	2550 lm	1
	HE 13 W ES	15.00 W	0.075 A	1150 lm	1
	HE 14 W	16.00 W	0.08 A	1200 lm	1
	HE 19 W ES	22.00 W	0.10 A	1800 lm	1
	HE 21 W	24.00 W	0.11 A	1900 lm	1
	HE 25 W ES	27.00 W	0.12 A	2450 lm	1
	HE 28 W	31.00 W	0.14 A	2600 lm	1
	HE 32 W ES	34.00 W	0.15 A	3100 lm	1
	HE 35 W XT	38.00 W	0.17 A	3300 lm	1
	HE 35 W	38.00 W	0.17 A	3300 lm	1

Produkt-Bezeichnung	Lampengruppe	Benennungsleistung + Verlustleistung	Nennstrom	Lichtstrom bei 35°C	Anzahl Brennstellen
QTP5 1x24-39	HO 24 W CONSTANT	26.00 W	0.12 A	1900 lm	1
	HO 24 W	26.00 W	0.12 A	1750 lm	1
	HO 39 W CONSTANT	41.00 W	0.18 A	3300 lm	1
	HO 39 W	41.00 W	0.18 A		1

Familiendatenblatt

Produkt-Bezeichnung	Lampengruppe	Benennungsleistung + Verlustleistung	Nennstrom	Lichtstrom bei 35°C	Anzahl Brennstellen
	HO 39 W	41.00 W	0.18 A	3100 lm	1
	L 30 W	33.00 W	0.15 A	3000 lm	1
	L 36 W	36.00 W	0.16 A	3200 lm	1

Produkt-Bezeichnung	Lampengruppe	Benennungsleistung + Verlustleistung	Nennstrom	Lichtstrom bei 35°C	Anzahl Brennstellen
QTP5 1x49	HO 45 W ES	49.00 W	0.22 A	4300 lm	1
	HO 49 W CONSTANT	53.00 W	0.24 A	4450 lm	1
	HO 49 W	53.00 W	0.24 A		1
	HO 49 W	53.00 W	0.24 A	4300 lm	1

Produkt-Bezeichnung	Lampengruppe	Benennungsleistung + Verlustleistung	Nennstrom	Lichtstrom bei 35°C	Anzahl Brennstellen
QTP5 1x54	DULUX L 55 W CONSTANT	55.00 W	0.24 A	4500 lm	1
	DULUX L 55 W XT	55.00 W	0.24 A	4500 lm	1
	DULUX L 55 W	55.00 W	0.24 A	4500 lm	1
	HO 50 W ES	54.00 W	0.24 A	4450 lm	1
	HO 54 W CONSTANT	59.00 W	0.26 A	4850 lm	1
	HO 54 W XT	59.00 W	0.26 A	4450 lm	1
	HO 54 W	59.00 W	0.26 A	4450 lm	1
	L 58 W	55.00 W	0.25 A	5000 lm	1

Familiendatenblatt

Produkt-Bezeichnung	Lampengruppe	Benennungsleistung + Verlustleistung	Nennstrom	Lichtstrom bei 35°C	Anzahl Brennstellen
QTP5 1x80	DULUX L 80 W CONSTANT	86.00 W	0.38 A	6000 lm	1
	DULUX L 80 W	86.00 W	0.38 A	6000 lm	1
	HO 73 W ES	79.00 W	0.35 A	6150 lm	1
	HO 80 W CONSTANT	86.00 W	0.38 A	6800 lm	1
	HO 80 W XT	86.00 W	0.38 A	6150 lm	1
	HO 80 W	86.00 W	0.38 A	6150 lm	1

Produkt-Bezeichnung	Lampengruppe	Benennungsleistung + Verlustleistung	Nennstrom	Lichtstrom bei 35°C	Anzahl Brennstellen
QTP5 2x14-35	DULUX L 16 W HE	34.00 W	0.15 A	1500 lm	2
	DULUX L 22 W HE	48.00 W	0.21 A	2055 lm	2
	DULUX L 26 W HE	57.00 W	0.26 A	2470 lm	2
	DULUX L 28 W HE	56.00 W	0.26 A	2525 lm	2
	HE 13 W ES	28.00 W	0.13 A	1350 lm	2
	HE 14 W	30.00 W	0.14 A	1200 lm	2
	HE 19 W ES	42.00 W	0.185 A	1800 lm	2
	HE 21 W	45.00 W	0.20 A	1900 lm	2
	HE 25 W ES	54.00 W	0.24 A	2450 lm	2
	HE 28 W	60.00 W	0.26 A	2600 lm	2
	HE 32 W ES	68.00 W	0.30 A	3100 lm	2
	HE 35 W XT	75.00 W	0.33 A	3300 lm	2
	HE 35 W	75.00 W	0.33 A	3300 lm	2

Familiendatenblatt

Produkt-Bezeichnung	Lampengruppe	Benennungsleistung + Verlustleistung	Nennstrom	Lichtstrom bei 35°C	Anzahl Brennstellen
QTP5 2x24-39	HO 24 W CONSTANT	49.00 W	0.23 A	1900 lm	2
	HO 24 W	49.00 W	0.23 A	1750 lm	2
	HO 39 W CONSTANT	82.00 W	0.36 A	3300 lm	2
	HO 39 W	82.00 W	0.36 A		2
	HO 39 W	82.00 W	0.36 A	3100 lm	2
	L 30 W	62.00 W	0.27 A	2850 lm	2
	L 36 W	70.00 W	0.31 A	3200 lm	2

Produkt-Bezeichnung	Lampengruppe	Benennungsleistung + Verlustleistung	Nennstrom	Lichtstrom bei 35°C	Anzahl Brennstellen
QTP5 2x49	HO 45 W ES	100.00 W	0.44 A	4300 lm	2
	HO 49 W CONSTANT	106.00 W	0.49 A	4450 lm	2
	HO 49 W	106.00 W	0.49 A		2
	HO 49 W	106.00 W	0.49 A	4300 lm	2

Produkt-Bezeichnung	Lampengruppe	Benennungsleistung + Verlustleistung	Nennstrom	Lichtstrom bei 35°C	Anzahl Brennstellen
QTP5 2x54	DULUX L 55 W CONSTANT	107.00 W	0.48 A	4500 lm	2
	DULUX L 55 W XT	107.00 W	0.48 A	4500 lm	2
	DULUX L 55 W	107.00 W	0.48 A	4500 lm	2
	HO 50 W ES	108.00 W	0.46 A	4450 lm	2
	HO 54 W CONSTANT	115.00 W	0.50 A	4850 lm	2
	HO 54 W XT	115.00 W	0.50 A	4450 lm	2

Familiendatenblatt

Produkt-Bezeichnung	Lampengruppe	Benennungsleistung + Verlustleistung	Nennstrom	Lichtstrom bei 35°C	Anzahl Brennstellen
	HO 54 W	115.00 W	0.50 A	4450 lm	2
	L 58 W	109.00 W	0.48 A	5000 lm	2

Produkt-Bezeichnung	Lampengruppe	Benennungsleistung + Verlustleistung	Nennstrom	Lichtstrom bei 25°C	Lichtstrom bei 35°C	Anzahl Brennstellen
QTP5 3x14, 4x14	HE 14 W	63.00 W	0.22 A	1200 lm	1350 lm	4
	HE 14 W	48.00 W	0.28 A	1200 lm	1350 lm	3